



VIE ALPESTRE

ENTRE ANALYSE ARCHITECTURALE ET VISION PICTURALE

DENYSE RAYMOND – WILLY LÄNG ET ARIANE FREUDIGER

L'ÉTAMBEAU • DU 6 JUILLET AU 31 AOÛT 2013

Route du Mont 39, 1660 Château-d'Œx

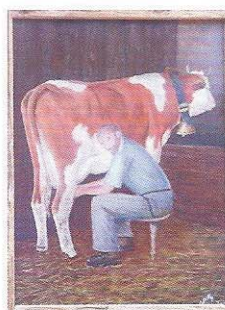
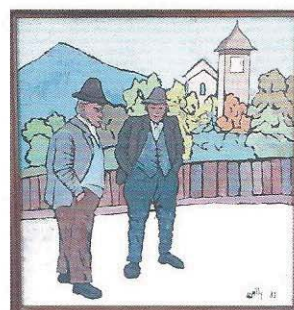
www.musee-chateau-doex.ch

Jeudi – Dimanche 15h00 – 18h00 Entrée libre



**KULTUR REGION
ALLIANCE CULTURELLE**
obersimmental | saanenland | pays-d'enhaut





UNE ARCHITECTURE POUR LA VIE ALPESTRE

La maison de l'Étambeau, ouverte pour l'été, fut construite à la fin du 17^{ème} siècle. Elle est pratiquement dans son état d'origine. **Denyse Raymond**, historienne en architecture, nous prête son concours pour faire parler ces murs vénérables et apporter quelques réponses aux questions qui ne manquent pas de surgir si l'on prend le temps de regarder un tel bâtiment.

LA VISION DU PEINTRE

Willy Läng est invité à vous présenter ses toiles qui transcendent la vie à l'alpage et rendent à merveille l'ambiance des chalets et une nature idéalisée. Il est bien connu pour ses pays vibrantes de réalisme où la peintre animalière, **Ariane Freudiger**, laisse parler son talent et restitue l'attitude quasi vivante du bétail en transhumance.

Vendredi 12 juillet, samedi 20 juillet, dimanche 28 juillet samedi 10 août et vendredi 23 août.
Willy Läng vous attend pour répondre à vos questions, pinceaux en mains.

L'ÉTAMBEAU • DU 6 JUILLET AU 31 AOÛT 2013

Jeu-di-Dimanche 15h00 – 18h00 Entrée libre

Route du Mont 39, 1660 Château-d'Œx www.musee-chateau-doex.ch





Né en 1943, W. Läng a grandi à Carouge / Genève. Il commence à peindre à l'âge de 15 ans, sous la conduite d'un voisin, peintre amateur. En 1962, il obtient un diplôme à sa première exposition avec les Jeunes Artistes Amateurs de Plainpalais.

Grand bourlingueur, il vit deux ans en Espagne, puis séjourne à Londres, aux Seychelles (en tant que membre d'une expédition de plongée), au Mexique, en Amérique du Sud, et enfin en Polynésie, où dès 1967 il reste 7 ans et fait la rencontre de sa future épouse. Toujours attiré par la peinture, il expose dans la véranda de sa maison au bord du lagon à

Bora Bora ainsi qu'à Papeete (Galerie Winkler), Raiatea et Moorea. Il travaille aussi comme directeur dans l'hôtellerie locale pendant quelques années, mais préfère revenir à la peinture qui lui laisse toute sa liberté.

De retour en Suisse, il s'installe d'abord en Valais ; il montrera ses œuvres à Monthey et Saint-Maurice.

En 1978 il pose ses valises à Château-d'Oex et y prend racine. Il ouvre la Galerie des Bossons, où il expose en permanence pendant 4 ans. Simultanément, il montre son travail à Gstaad, dans le Jura (à la Ronde Noire à Mauborget) et à Montréal (Festival des Arts et Métiers en 2009).

Homme de contact, il tient volontiers un stand dans les manifestations publiques, par exemple au Comptoir Suisse, à Suisse Expo à Lausanne, et dans divers comptoirs, foires ou marchés. A ces occasions, il peint volontiers en démonstration pour le public.